

# MEDIÇÃO DIGITAL DO ÓCULOS GRADUADO DE SEGURANÇA

---

 UNIVET





# 4 PASSOS PARA A CONFECÇÃO DO ÓCULOS GRADUADO DE SEGURANÇA

---

- 01 Passar com o oftalmologista e pedir prescrição médica
- 02 Escolher armação graduada Univet
- 03 Tirar foto do usuário com a armação escolhida
- 04 Preencher questionário Univet

# 01

## Passo

### PASSAR COM O OFTALMOLOGISTA E PEDIR PRESCRIÇÃO MÉDICA

---

O primeiro passo para a confecção do óculos graduado é passar com um médico oftalmologista, responsável pelo cuidado dos olhos.

O médico prescreverá a receita com as medições exclusivas para o usuário.





# 02

Passo

## ESCOLHER ARMAÇÃO GRADUADA UNIVET

---



O segundo passo para a confecção do óculos graduado é escolher qual modelo de armação mais responde a necessidade do usuário.

Cada modelo oferece uma proteção diferente.

# 03

## Passo

### TIRAR FOTO DO USUÁRIO COM A ARMAÇÃO ESCOLHIDA

O terceiro passo é tirar uma foto frontal do usuário com a armação escolhida.

A foto com as pupilas em evidência é necessária na confecção do óculos, pois serve para encontrar a posição exata das pupilas em relação a lente (distância pupilar).

A foto pode ser feita com o celular ou uma câmera fotográfica. É **EXTREMAMENTE** necessário que o flash esteja **LIGADO**, pois o mesmo destacará a pupila.



exemplo da foto

## COMO TIRAR A FOTO DE MANEIRA CORRETA

Ambiente bem iluminado

Longe de janelas

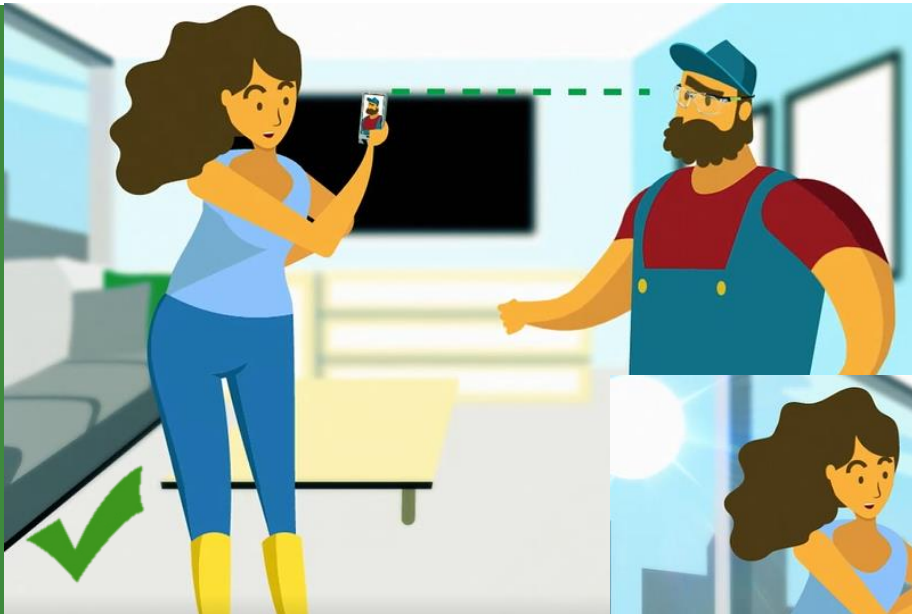
Ambos em pé

1 metro de distância

Câmera na altura dos olhos

Cabeça do usuário ereta

Flash ligado



Ambiente mal iluminado

Perto de janelas

Usuário ou fotógrafo sentado

Distância maior que 1 metro

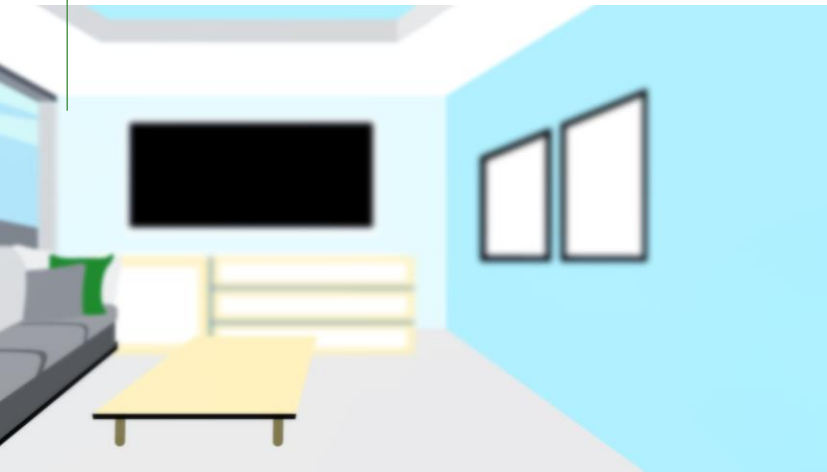
Cabeça do usuário torta

Flash desligado

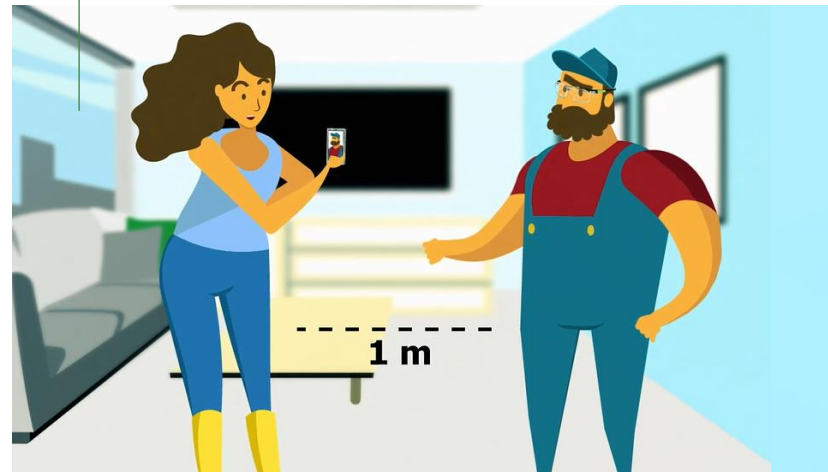
## A PREPARAÇÃO DO LOCAL PARA A FOTO

---

Lugar bem iluminado longe de janelas



Distância de 1 metro do usuário



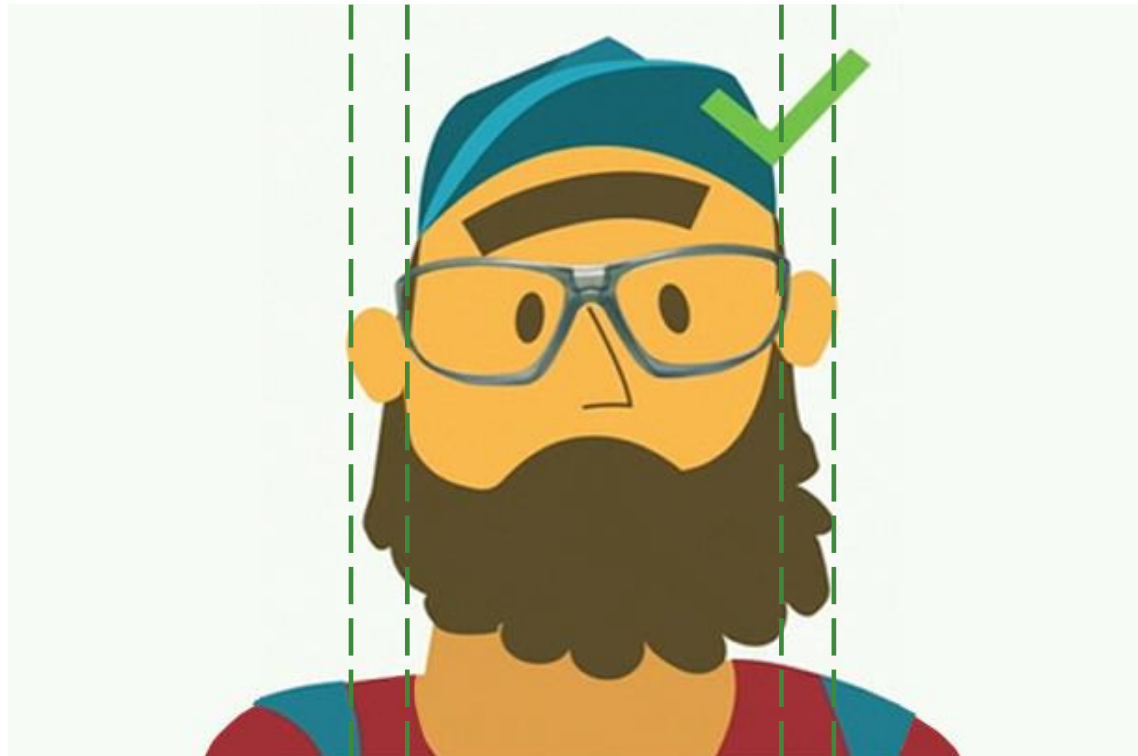
Câmera ereta na horizontal com o flash SEMPRE ligado



No ambiente certo e com iluminação correta o fotógrafo deve ficar a 1 metro de distância do usuário com a câmera ereta e flash ligado, pois o mesmo destacará a pupila do usuário.

## A PREPARAÇÃO DO USUÁRIO PARA A FOTO

---



Usando a armação de maneira correta veja se é possível enxergar as pupilas e se as DUAS orelhas estão ALINHADAS e VISÍVEIS.



## A POSTURA DO USUÁRIO

---



A postura correta do usuário no momento da fotografia é de extrema importância pois uma postura errada influenciará posição da pupila em relação a lente.

# 04

Passo

## PREENCHER QUESTIONÁRIO UNIVET

---



O quarto passo é preencher o questionário Univet com todos os dados solicitados.

Exemplo: nome, armação escolhida, área de atuação, etc...

**PRONTO !**

Envie tudo e o seu óculos estará em mãos em breve

Encaminhe a receita, foto e questionário para: [produtos@univet-optic.com](mailto:produtos@univet-optic.com)



Caso esteja tudo certo o prazo de entrega é de até 12 dias úteis após recebimento do pedido de compra.

**UNIVET**